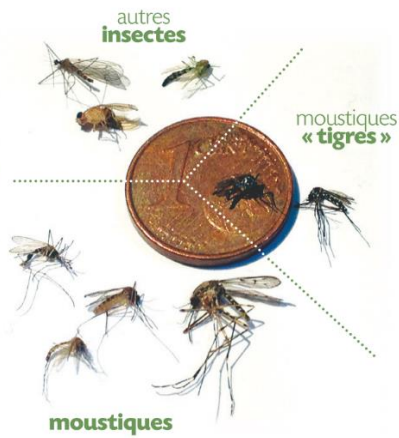
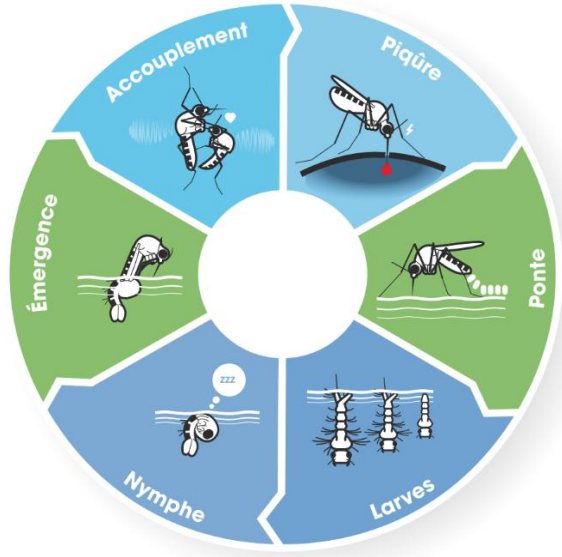


“ TOUS LES INSECTES QUI VOLENT NE SONT PAS DES MOUSTIQUES! ”



Les moustiques ont un organe piqueur et font généralement moins d'1 cm. Ils sont de couleur allant du brun au noir et présentent souvent des taches ou des anneaux clairs.

Cycle de vie du moustique



Dans des conditions optimales, le cycle peut être réalisé en moins de 10 jours

Avant de voler et de piquer, les moustiques se développent dans l'eau, sous forme de larves. C'est à ce moment qu'il faut agir, avant l'émergence. Dans les marais, les fossés, les zones inondables et sur le domaine public, des traitements sont réalisés par la Brigade Verte, à l'aide d'un larvicide d'origine biologique.

Chez-soi, c'est à chacun de faire le nécessaire, en supprimant systématiquement l'eau.

Aedes albopictus ou « moustique tigre »

Originaire d'Asie, ce moustique est avant tout nuisant et pique durant la journée.

De très petite taille, le moustique tigre est plus petit qu'une pièce d'un centime d'euro.

Il est noir, présente une bande blanche sur le dos et la tête, des taches blanches sur le corps et les pattes.

Il peut transmettre certaines maladies comme la dengue ou le chikungunya.



“ Pour signaler la présence de ce moustique, ou simplement pour vous informer: www.signalement-moustiques.fr ”

“ **AGISSEZ AVANT D'ÊTRE PIQUÉ!** ÉLIMINEZ L'EAU STAGNANTE! ”



Pour une lutte efficace, adoptez les bons gestes



BRIGADE VERTE DU HAUT-RHIN
 Service de démoustication
 92 rue Mal. de Lattre de Tassigny
 68360 SOULTZ
 Tel. : +33 3 89 74 90 16 ou +33 3 89 74 84 04
 Fax : +33 3 89 74 66 79
 operationmoustiques@wanadoo.fr
 www.brigade-verte.fr/demoustication



VIDEZ

1 FOIS PAR SEMAINE

- Coupelles et soucoupes sous les pots de fleurs
- Gamelles, abreuvoirs pour animaux
- Bâches couvrant le mobilier de jardin, la piscine ou le tas de bois
- Pots, seaux, réceptacles divers

ENTRETIENEZ

- Gouttières, rigoles et chenaux (curage)
- Pièges à sable, bondes d'évacuation

PAS D'EAU
STAGNANTE,



PAS DE
MOUSTIQUE!

RANGEZ

À L'ABRI DE LA PLUIE

- Jouets d'enfant
- Brouettes
- Seaux arrosoirs
- Poubelles



COUVREZ

HERMÉTIQUEMENT

- Récupérateurs d'eau
- Fûts, tonneaux



JETEZ*

- Déchets
- Pneus
- Bâches

*en déchetterie



CRÉEZ...

...un équilibre dans le bassin d'agrément pour favoriser la constitution d'un écosystème riche et stable.

Des prédateurs naturels (autres insectes, batraciens ou poissons) mangent les larves de moustique.

